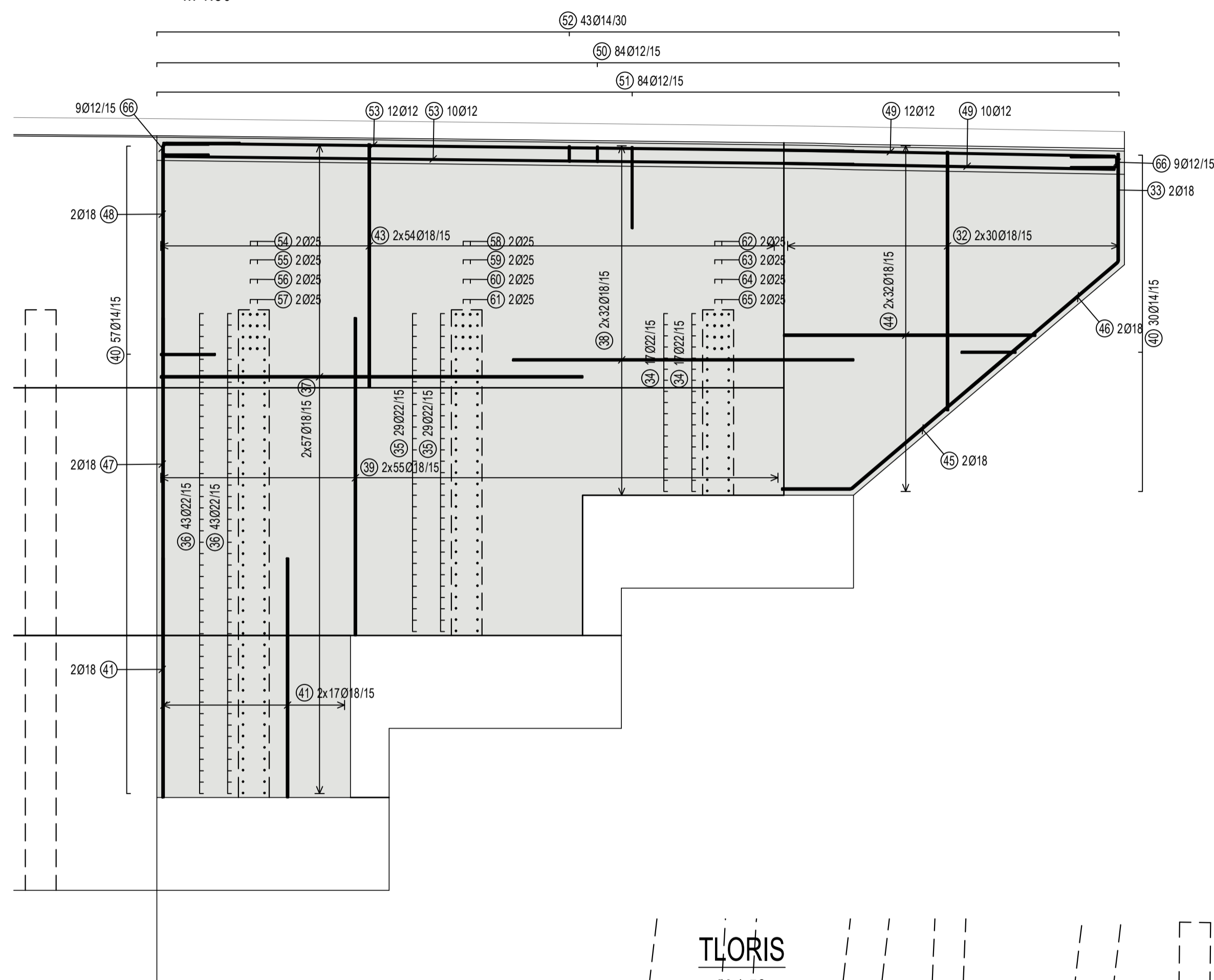


ARMATurna RISBA DESNE STENE KRILNEGA ZIDU V OSI 2

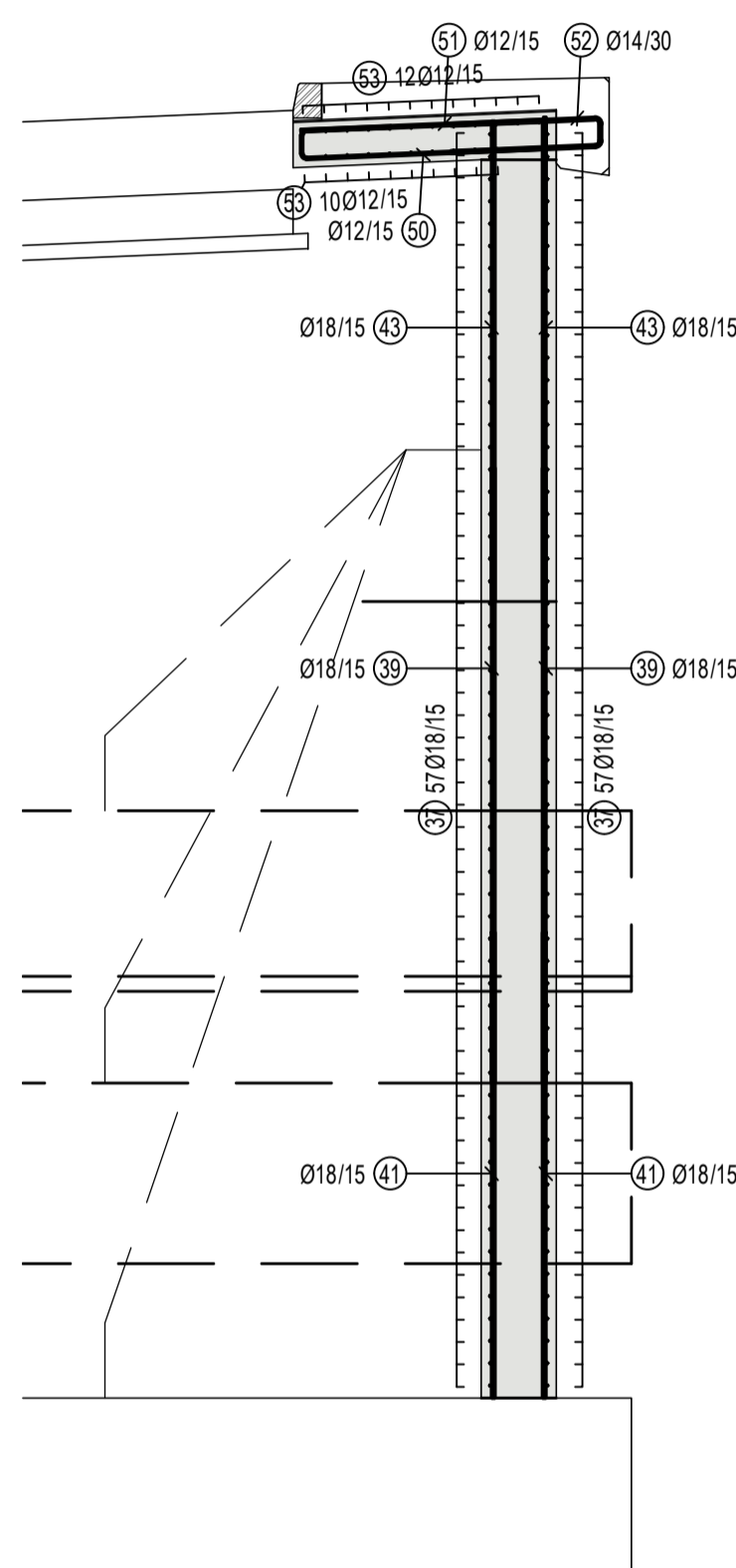
POGLED

M 1:50



PREREZ

M 1:50



PALIČNA ARMATURA	Jeklo: B500B	Gradbena faza: STENA DESNO	D12	D14	D16	D18	D22	D25
Poz.	Kom.	fi	Dolžina					
32	60	18	3.190*			191.400		
33	2	18	2.000			4.000		
34	34	22	2.490*				84.660	
35	58	22	2.420*				140.360	
36	86	22	2.380*				204.680	
37	114	18	4.710*			536.940		
38	64	18	4.400			281.600		
39	110	18	3.510*			386.100		
40	87	14	1.800					
41	36	18	3.090	156.600		111.240		
42	280	16	0.680					
43	108	18	3.120*		190.400	336.960		
44	64	18	3.190*			204.160		
45	2	18	3.900			7.800		
46	2	18	3.900			7.800		
47	2	18	4.100			8.200		
48	2	18	4.160			8.320		
49	22	12	4.270	93.940				
50	84	12	2.620	220.080				
51	84	12	2.610	219.240				
52	43	14	2.180	93.740				
53	22	12	8.910	196.020				
54	2	25	2.550				5.100	
55	2	25	2.450				4.900	
56	2	25	2.350				4.700	
57	2	25	2.250				4.500	
58	2	25	2.560				5.120	
59	2	25	2.470				4.940	
60	2	25	2.380				4.760	
61	2	25	2.290				4.580	
62	2	25	2.880				5.760	
63	2	25	2.810				5.620	
64	2	25	2.740				5.480	
65	2	25	2.370				4.740	
66	18	12	1.350	24.300				
			* = srednja					
Skupna dolžina			753.580	250.340	190.400	2084.520	429.700	60.200
kg / m			D12 0.920	D14 1.242	D16 1.621	D18 2.020	D22 3.092	D25 3.951
kg / d			693.294	310.922	308.638	4210.730	1328.632	237.850
Skupna masa (kg)			7090.066					

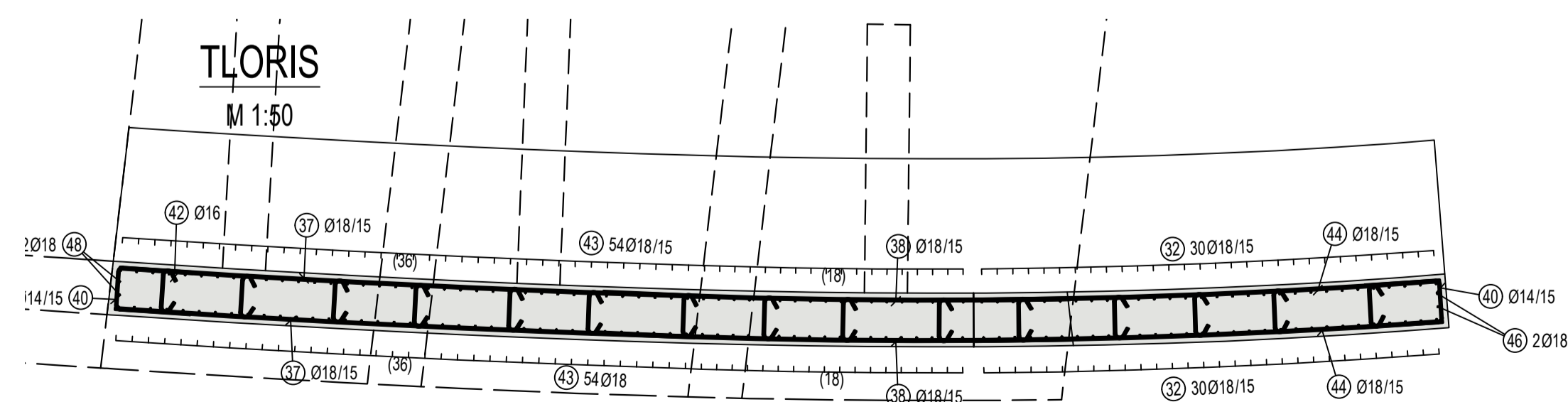
Fiksne in standardne dolžine	Jeklo: B500B	Gradbena faza: STENA DESNO
fi (mm)	Skupna L	Masa (kg)
12	289.960	0.920 266.763
18	2056.600	2.020 4154.332
Skupna masa (kg)		4421.095

strojno	Jeklo: B500B	Gradbena faza: STENA DESNO
fi (mm)	Skupna L	Masa (kg)
12	463.620	0.920 426.530
14	250.340	1.242 310.922
16	190.400	1.621 308.638
18	27.920	2.020 56.398
22	429.700	3.092 1328.632
25	60.200	3.951 237.850
Skupna masa (kg)		2668.970

Povzetek izvlečka	Jeklo: B500B	Gradbena faza: STENA DESNO
Fiksne in standardne dolžine	strojno	Skupna masa (kg)
		4421.095
		2668.970
Skupna masa (kg)		7090.065

TLORIS

M 1:50



MATERIALI

Vsi materiali morajo biti certificirani in ustrezati zahtevam iz tehničnih smernic za ceste TSC 04.100.

BETON (SIST EN 206-1, SIST 1026):

konstrukcijski element	zahteve
hodniki, robni venci	C 30/37, XD3, XF4, 4 % zračnih por, PV-III, VB3
prekladna konstrukcija	C 35/45, XD1, XF2, PV-I, VB2
oporniki, stene in krila	C 30/37, XD3, XC3, XF4, PV-III, VB3
temeljne in prehodne plošče	C 25/30, XC2, XA1(po potrebi), PV-I, VB1
podbeton	C12/15, X0

ARMATURA (SIST EN 10080)

- rebbrasto armaturno jeklo B500 B
- zaščitni sloj: vse površine 5,00 cm

02					
01					
št.	spremenba	opis spremembe		datum	podpis
investitor:		Občina Sevnica Glavni trg 19a 8290 Sevnica	objekt:	Komunalno opremljanje v PC Sevnica – Preložitve ceste LC373071 od km 0,0+21,0 do km 0,2+16,70 in ureditev dostopne ceste JP594281 ter izvenmivojskega križanja z železniško progo št. 81 Sevnica–Trebnje v Sevnici	
vodilni projektant:		PNZ svetovanje projektiranje d.o.o.	načrt:	2 Načrt s področja gradbeništva 2/01 NADVOZ	
projektant načrta:		PNZ svetovanje projektiranje d.o.o.	risba:	Armaturni načrt: Krilni zid v osi 2- stena desno	
vodja projekta:	Marko JELENC, univ. dipl. inž. grad.	G-0123	vrsta projekta:	PZI	št. načrta: K-761
pooblaščen inž.:	Ervin JEZOVIČ, univ. dipl. inž. grad.	G-3891	št. projekta:	18_761	št. risbe: G.271.16
obdelovalec:	Tomaž Šabec, mag. inž. grad.	G-4681	datum:	April 2021	
št. odseka:	arhivska številka:	vrsta dokumentacije:	šifra priloge:	črna koda:	
	004.2160	G.271			